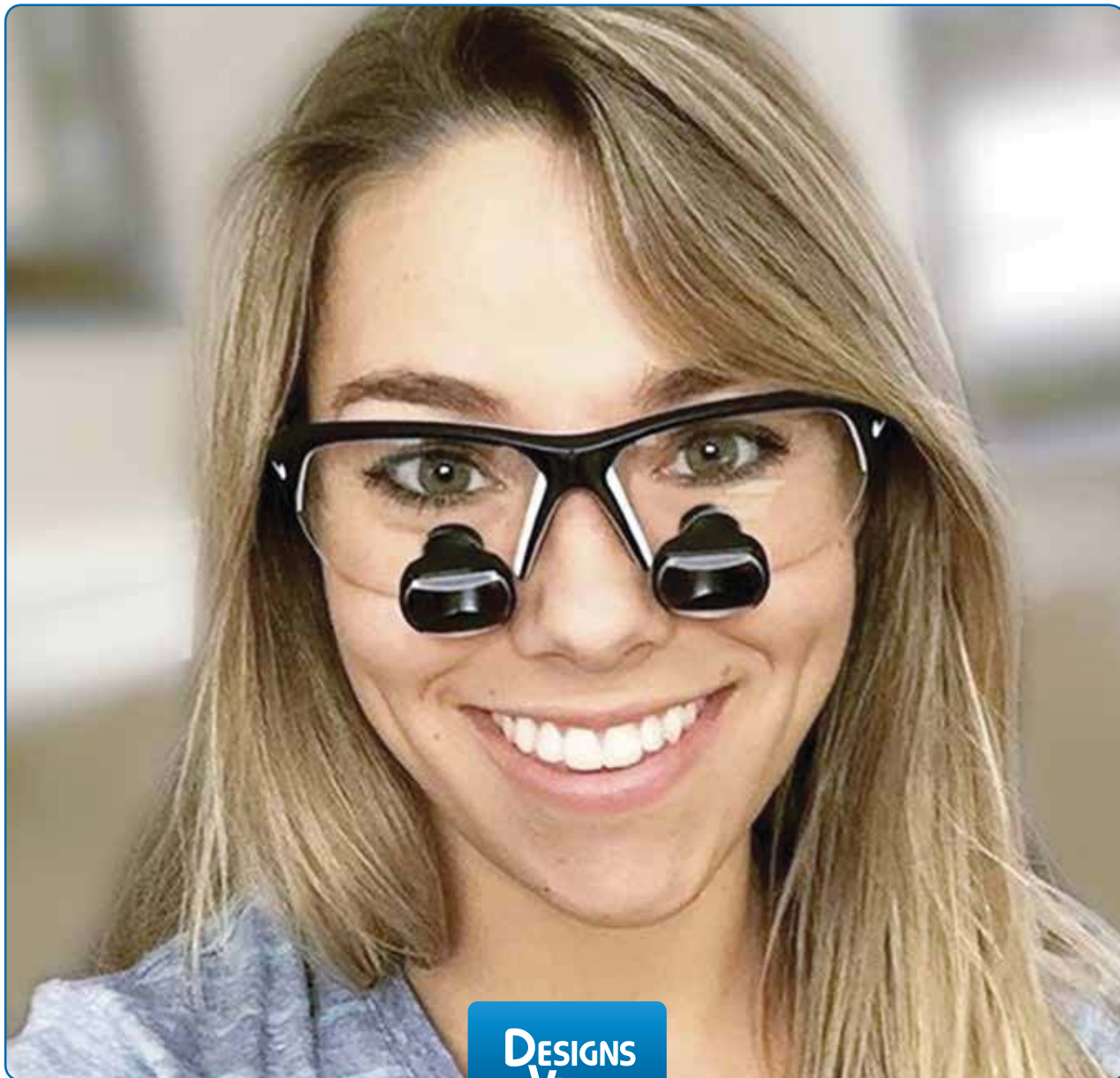


# Ingrandimento



**The Visible Difference<sup>®</sup>**  
una differenza visibile



## Ingranditori Dentali Personalizzati

Ogni paio di ingranditori è prodotto specificamente in base alle misurazioni individuali



### PERFORMANCE

- Ingrandimento reale
- Ottiche con rivestimento di precisione
- Maggiore profondità di campo

### ERGONOMIA

- Ottiche focalizzate in base alla PROPRIA distanza di lavoro
- Prescrizione oculistica sia nei telescopi che nelle lenti
- Fatti su misura - solo per i TUOI occhi!

### DURABILITA'

- Posizione fissa TTL
- Nessuna parte mobile
- Qualità Designs for Vision - dal 1961

### PROTEZIONE

- Classificazione ANSI Z87.1-2015
- Ottimo controllo delle infezioni
- Safety Scopes per la protezione dai raggi UV disponibile su tutti gli ingranditori



## Ingranditori Galileiani Surgi-Spec®



2.5x  
Nike Ace



## Ingranditori Prismatici High-Vision®



3.5x-EF  
Yeoman



disponibili con ingrandimenti 2.5x, 3.0x, 3.5x e 4.5x



**NUOVO**

**3.0x**  
*Nike Retro*



**3.5x**  
*Skyview*



— disponibili con ingrandimenti 3.5x-EF, 4.5x-EF e 6.0x-EF



**4.5x-EF**  
*Yeoman*



**Dimensioni reali**





# Nuove Serie Micro Scopes™

## Micro 2.5x Scopes™

Ingrandimento 2.5x personalizzato con un nuovo design più leggero



NEW Micro2.5x Scopes™

2.5x a campo pieno

23% più piccolo e 36% più leggero  
Massima visuale perimetrale



## NEW Micro 3.0EF Scopes™

Un ingrandimento 3.0x con il nostro design prismatico (a campo espanso) più leggero



Ingrandimento 3.0x a campo espanso (prismatico) con il nostro design leggero pluripremiato

**NUOVO 3.0EF**



### Dimensioni reali



Micro2.5x



Micro3.0EF

# L'ingrandimento più piccolo e leggero

## Micro 3.5<sub>EF</sub> Scopes™

L'occhialino prismatico 3.5x più leggero  
ideale per le procedure più lunghe

50% più piccolo  
e  
40% più leggero



Design prismatico rivoluzionario  
50% più piccolo e 40% più leggero  
Massima visuale perimetrale



## Micro 4.5<sub>EF</sub> Scopes™

ingrandimento prismatico 4.5x  
ora anche nel nuovo design leggero

44% più piccolo  
e  
44% più leggero



Design prismatico rivoluzionario  
44% più piccolo e più leggero  
Massima visuale perimetrale



Micro3.5EF



Micro4.5EF



# Scelta della montatura

## Nuova Nike Run



Bianca



Nero opaco



Navy

## Nike Skylon Ace



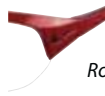
Nero Lucido



Blu Navy



Bianco Lucido



Rosso Varsity

## Steam



Navy



Marrone



Grigio



Viola



Nero

## Yeoman Verniciata



Blue Gloss



Rosa Lucido



Rosso Lucido



Blu Lucido



Nero Lucido



Bianco Lucido



Più foto su  
#LoveMyLoupes







O clicca sulla gallery su [LoveMyLoupes.com](http://LoveMyLoupes.com)



## Nuova Nike RunX2s



*Nero Opacol*



*Rosa*



*Merlot*

## Nike Retro



*Grigio Trasparente*



*Nero*



*Tartarugato*

## Skyview



*Nero*



*Viola*



*Marrone*



*Argento*

## Yeoman



*Nero Opaco*

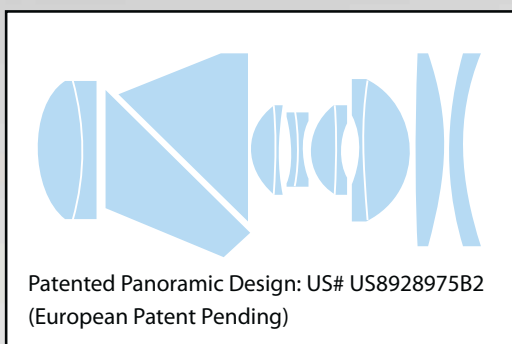
**NEW**



# Panoramic Loupes




La prima scoperta da 100 anni nel campo dell'ottica telescopica

Un'immagine più grande con il nuovo design brevettato panoramic field, l'area visibile raddoppia rispetto agli ingranditori prismatici a campo espanso. I nuovi ingranditori panoramici di Designs for Vision offrono un ingrandimento di precisione con un campo visivo inaudito.



| Occhialino         | 4.5X EF Prismatico Classico | NUOVO 4.5X Panoramic Field |
|--------------------|-----------------------------|----------------------------|
| Area visibile      | 24 cm <sup>2</sup>          | 65 cm <sup>2</sup>         |
| Diametro del campo | 5.5 cm                      | 9 x 7 cm                   |
| Punto di vista     | 9°                          | 16°                        |

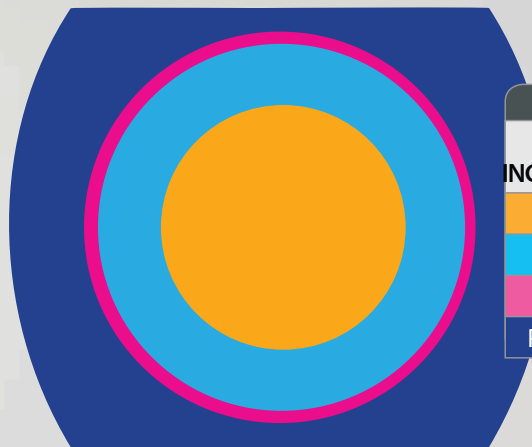
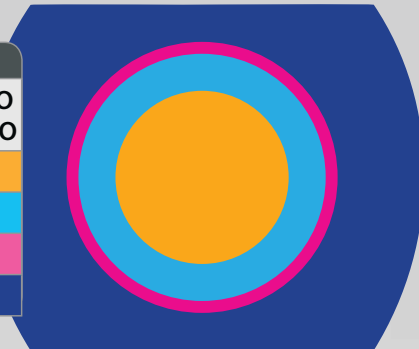
  

|  |   |  |
|--|---|--|
|  <p>Dimensioni reali</p> |  |  |
|--|---|--|



# NUOVO 4.5X

| 4.5x                 |                    |                    |
|----------------------|--------------------|--------------------|
| TIPO DI INGRANDITORE | AREA VISIBILE      | DIAMETRO DEL CAMPO |
| Galileiano           | 10 cm <sup>2</sup> | 3.5 cm             |
| Micro-EF             | 20 cm <sup>2</sup> | 5.0 cm             |
| Classic-EF           | 24 cm <sup>2</sup> | 5.5 cm             |
| Panoramic            | 65 cm <sup>2</sup> | 9 x 7 cm           |



| 3.5x                 |                     |                    |
|----------------------|---------------------|--------------------|
| TIPO DI INGRANDITORE | AREA VISIBILE       | DIAMETRO DEL CAMPO |
| Galileiano           | 20 cm <sup>2</sup>  | 5.0 cm             |
| Micro-EF             | 44 cm <sup>2</sup>  | 7.5 cm             |
| Classic-EF           | 50 cm <sup>2</sup>  | 8.0 cm             |
| Panoramic            | 100 cm <sup>2</sup> | 11.1 x 9 cm        |

# 3.5X

## 3.5X EF Prismatico Classico

50 cm<sup>2</sup>

8 cm

14°

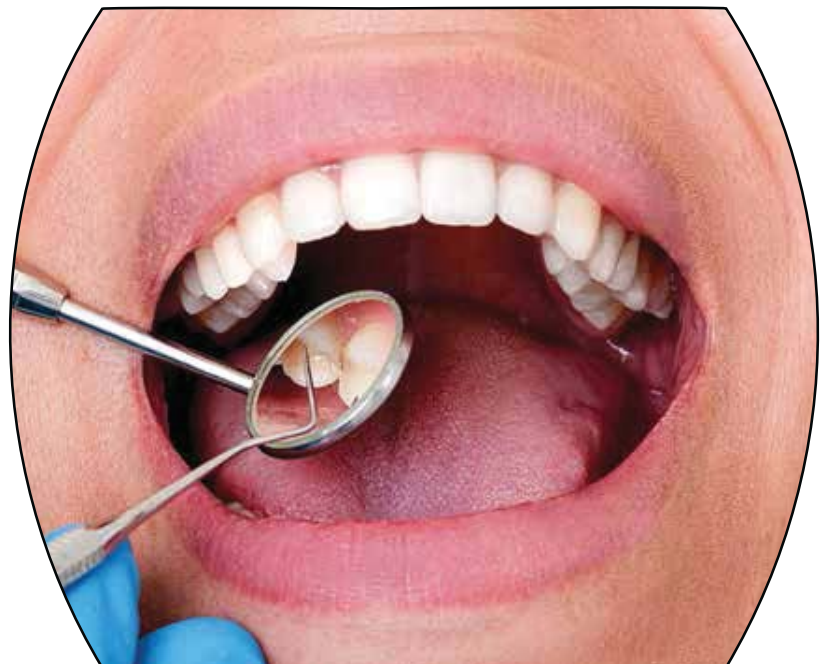


## 3.5X Panoramic Field

100 cm<sup>2</sup>

11.1 x 9 cm

20°



DESIGNS  
FOR VISION  
presenta

**HDi**<sup>TM</sup>

High Definition  
Imaging



NUOVO IMAGING AD ALTA DEFINIZIONE HDi

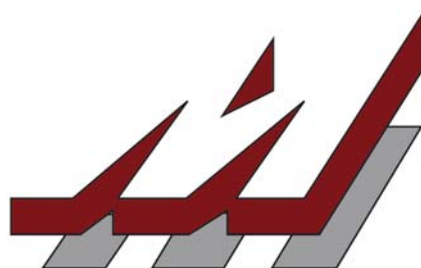
Un design fotonico avanzato che consente una distribuzione uniforme della luce con il 45% di luce in più



LED WireLess<sup>TM</sup>  
ZayLite<sup>®</sup> Mini HDi<sup>TM</sup>



LED Micro HDi<sup>TM</sup>  
ZayLite<sup>®</sup>



*MaxiMedical*

*Maxi Medical S.r.l. - Via G. Garibaldi 10 - 20090 Buccinasco (MI) - tel. 02/89124838 - [www.maximedical.it](http://www.maximedical.it)*

